

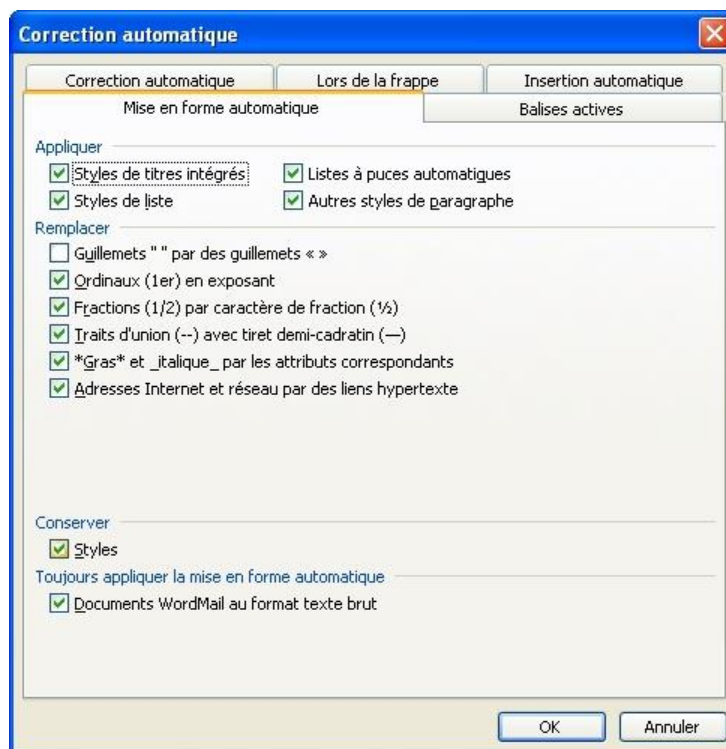
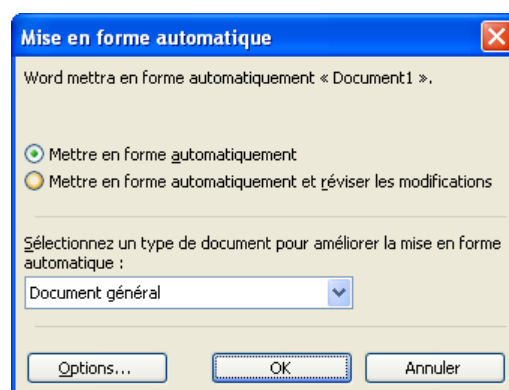
Changer les guillemets « » en " " - Word 2000-2003-2007

Dans Word 2000

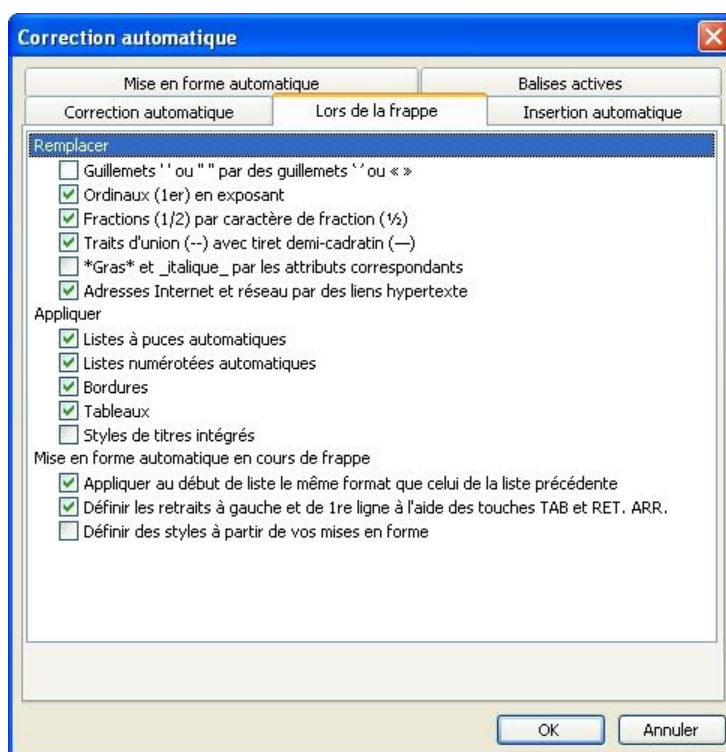
1. Dans le menu « Outils », choisir « Correction automatique » ;
2. Sélectionner l'onglet « Lors de la frappe » ;
3. Dans la rubrique « Remplacer », désactiver la case à cocher **Guillemets " " par des guillemets « »**

Dans Word 2003

1. Dans le menu « Format », choisir « Mise en forme automatique... » ;
2. Dans la boîte de dialogue, comme illustrée ci-contre, cliquer sur le bouton « Options... » ;
3. Dans la boîte de dialogue, comme illustrée ci-dessous, sélectionner l'onglet « Mise en forme automatique » et, dans la rubrique « Remplacer », désactiver la case à cocher **Guillemets " " par des guillemets « »** ;



4. Dans la même boîte de dialogue, comme illustrée ci-dessous, sélectionner ensuite l'onglet « Lors de la frappe » et pour terminer, dans la rubrique « Remplacer », désactiver la case à cocher **Guillemets " " par des guillemets « »**.

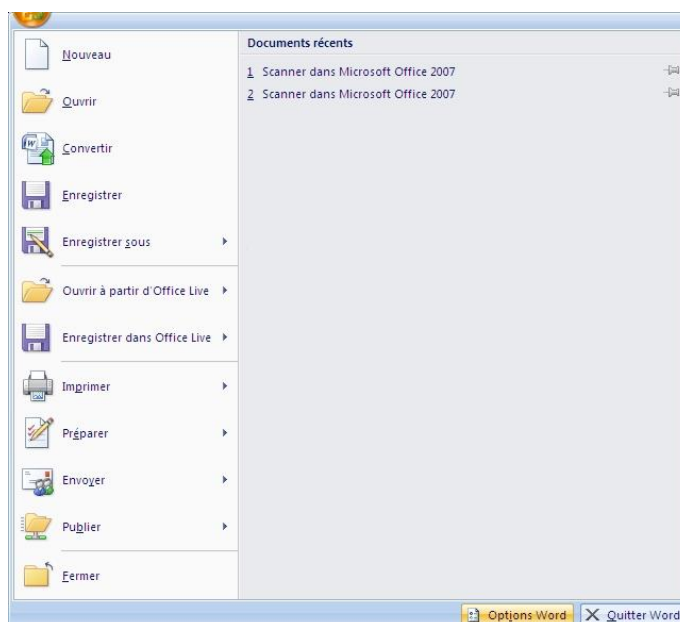


Dans Word 2007



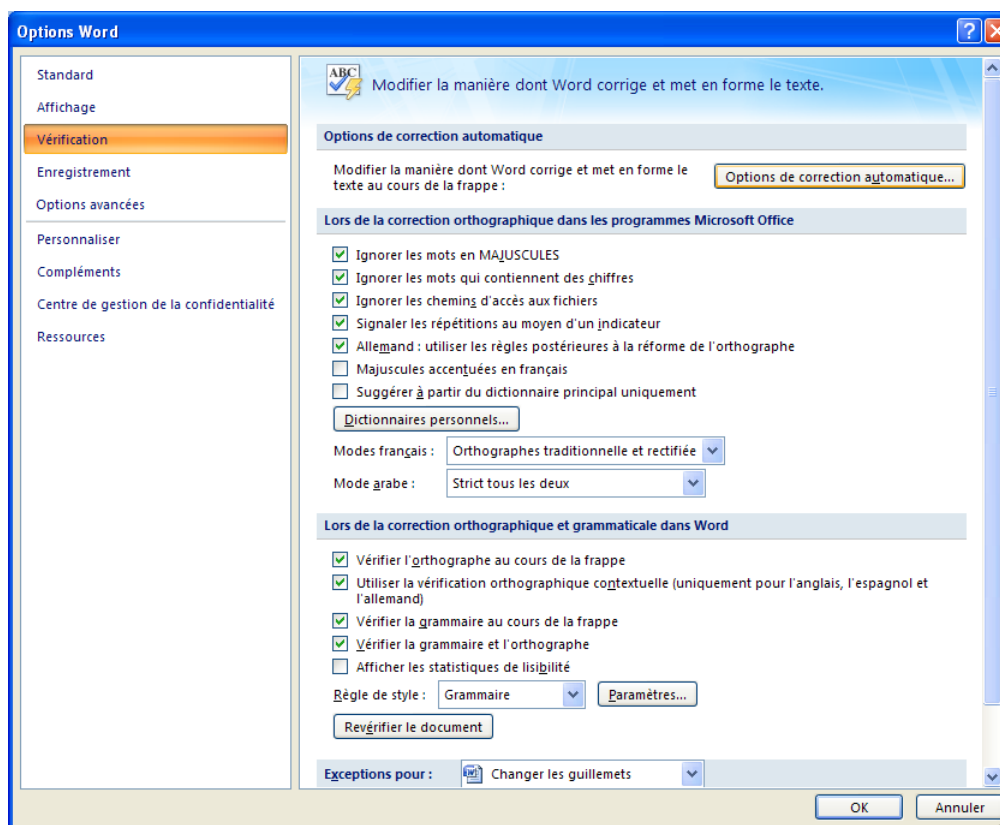
1. Cliquer sur le « Bouton Office » ;

2. Cliquer sur « Word », comme contre ;

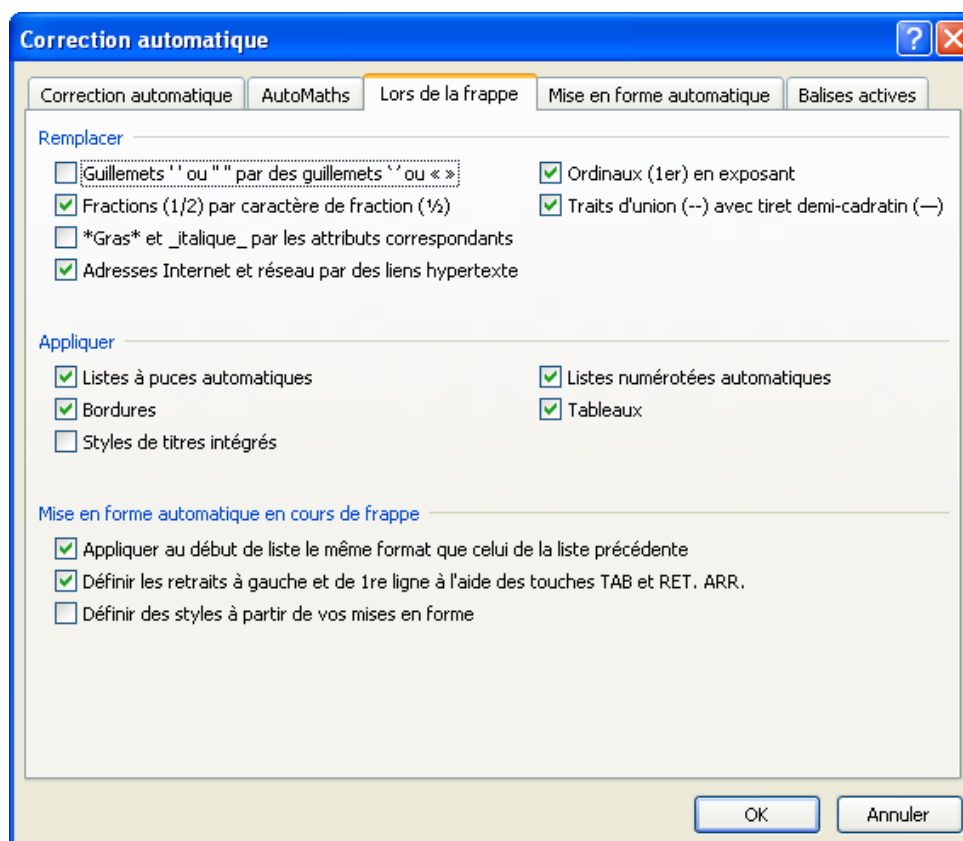


« Options illustré ci-

3. Dans la partie gauche de la fenêtre, comme illustré ci-dessous, cliquer sur le bouton « Vérification », puis sur le bouton « Options de correction automatique... » ;



4. Dans la boîte de dialogue, comme illustrée ci-dessous, sélectionner l'onglet « Lors de la frappe » et pour terminer, dans la rubrique « Remplacer », désactiver la case à cocher **Guillemets ' ' ou " " par des guillemets ` ` ou « »** ;



5. Dans la même boîte de dialogue, comme illustrée ci-dessous, sélectionner ensuite l'onglet « Mise en forme automatique » et, dans la rubrique « Remplacer », désactiver la case à cocher **Guillemets ' ' ou " " par des guillemets ` ` ou « »** .

