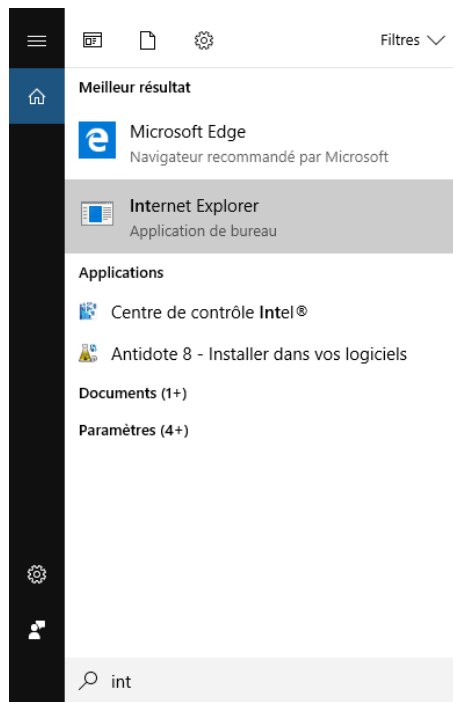
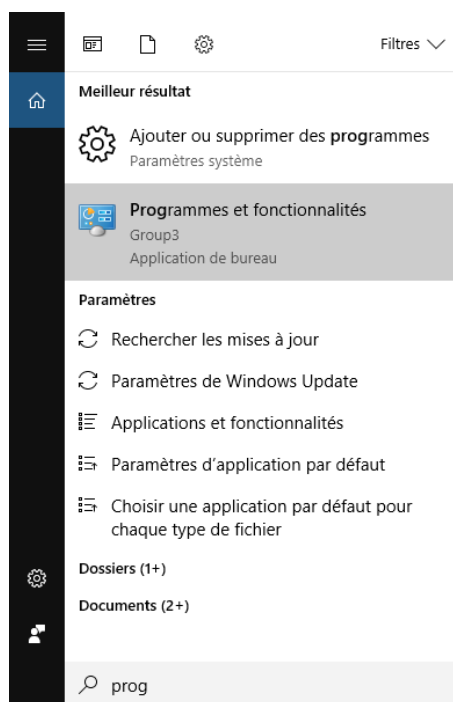


Activer Internet Explorer 11 dans Windows 10

Lors d'une recherche (icône loupe de Windows 10) visant à trouver « Internet Explorer » en tapant « int » (comme illustré ci-dessous), on constate que son icône est celui d'une application de bureau et non l'icône habituel d'« Internet Explorer », qui plus est, lorsque l'on clique sur le bouton, il ne se passe rien... en fait, « Internet Explorer » n'est pas activé par défaut dans Windows 10, Edge oblige. Ce tutoriel montre comment l'activer.

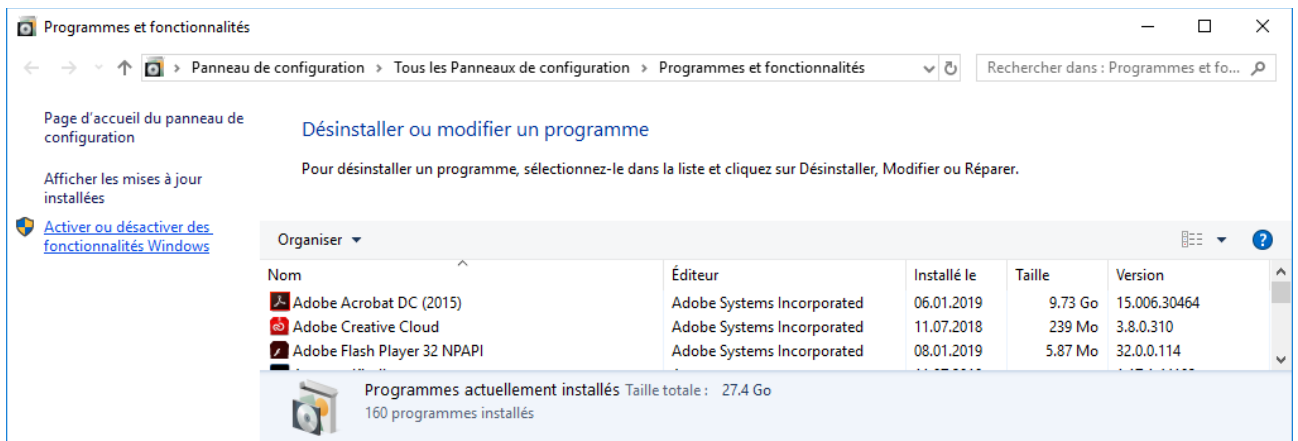


1. Rechercher (icône loupe de Windows 10) « Programmes et fonctionnalités » en tapant « prog » ;

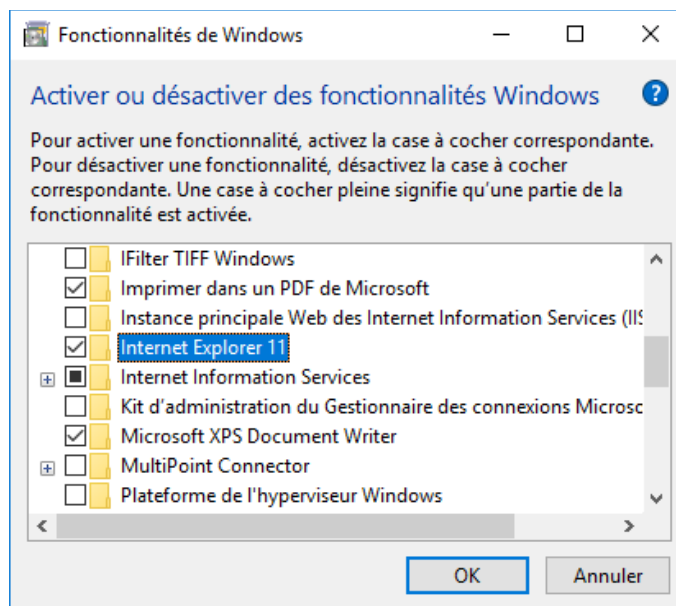


2. Cliquer sur « Programmes et fonctionnalités » ;

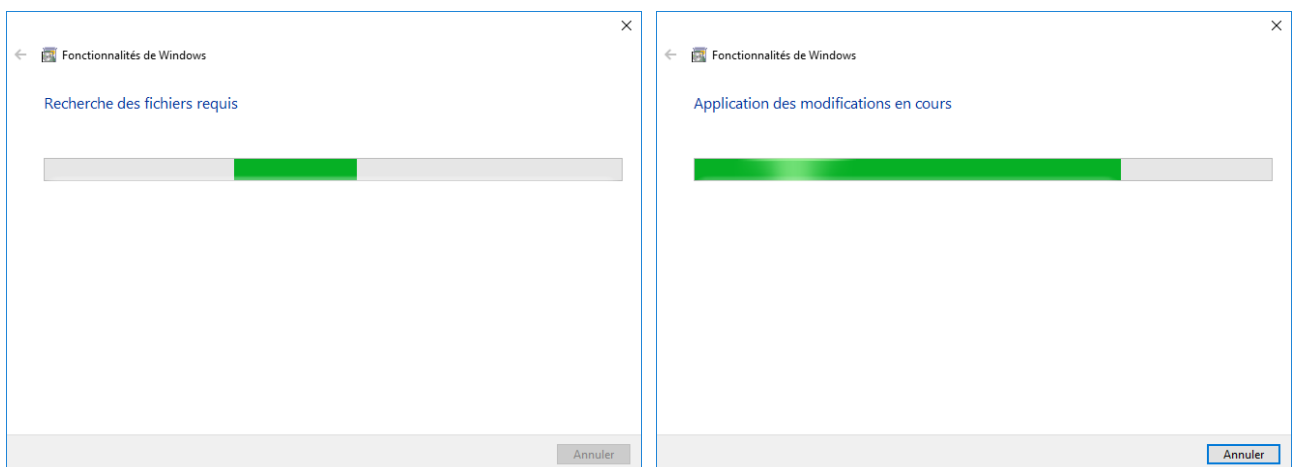
3. Dans la partie gauche de la fenêtre (comme illustrée ci-dessous), cliquer sur « Activer ou désactiver des fonctionnalités Windows » ;



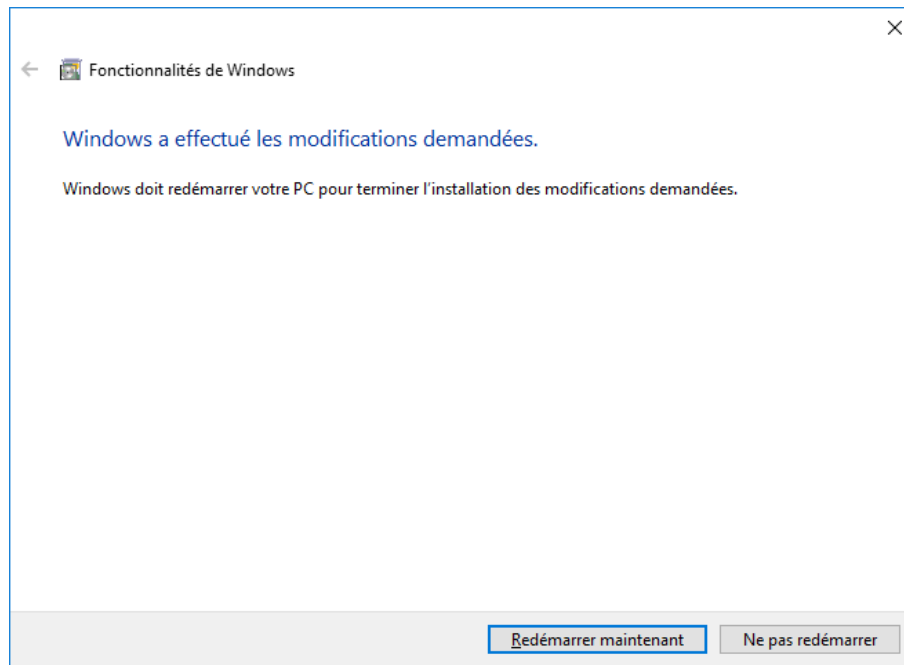
4. Dans la boîte de dialogue (comme illustrée ci-dessous), rechercher Internet Explorer 11, cocher la case à sa gauche et cliquer sur « OK » ;



5. Les fenêtres (comme illustrées ci-dessous) se succèdent...



6. Dans la dernière fenêtre (comme illustrée ci-dessous), cliquer sur « Redémarrer maintenant » ;



7. Après le redémarrage, rechercher (icône loupe de Windows 10) « Internet Explorer » en tapant « int » et cliquer sur le bouton « Internet Explorer »... le tour est joué !

